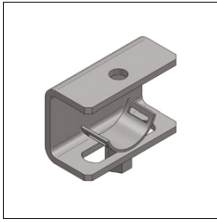
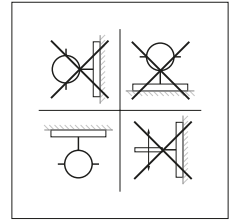
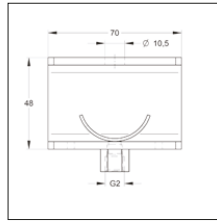
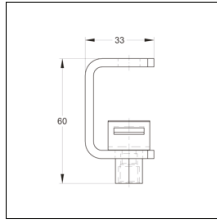


■ Ślizg wiszący 35 mm M8/M10



Ślizg wiszący 35 mm



Zalecany montaż

Specyfikacja:

Zakres stosowania: Do przejmowania wydłużeń osiowych rurociągów.
 Zalecane akcesoria: Śruba M10 do mocowania do konstrukcji sufitu/szyny
 Zalecenie: Wyrównać i unieruchomić za pomocą przeciwnakrętki

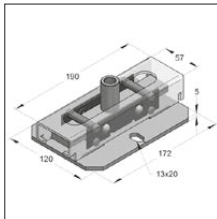
Dane techniczne:

Materiał: stal
 Typ materiału: S235JR
 Powierzchnia: cynk galwaniczny

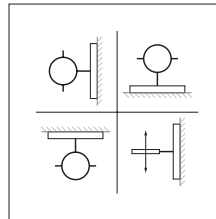
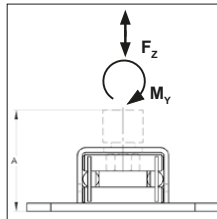
Uwaga: Podczas wyrównywania nie należy nadmiernie dokręcać suwaka.

Nazwa	Gwint	Przesuw s [mm]	max. dop. obciążenie F_z [kN]	Masa [kg/szt.]	Ilość w opak. [szt.]	Nr katalogowy
Ślizg wiszący 35 mm M10	M8/10	35	2,5	0,2341	50	07709903

■ Mocowanie rolkowe – pojedyncze przyłącze



Mocowanie rolkowe



Zalecany montaż

Specyfikacja:

Zakres stosowania: Do przejmowania wydłużeń osiowych rurociągów. Zamocowanie instalacji w pozycji stojącej lub wiszącej, poziomych lub pionowych rurociągów.

Dane techniczne:

Materiał: stal
 Typ materiału: S235JR
 Powierzchnia: cynk galwaniczny
 Opór toczenia: 0,004 – 0,02
 Przesuw osiowy: 120 mm
 max. temperatura: do + 300 °C

Montaż w pozycji stojącej/wiszącej

Nazwa	A [mm]	Max. dop. obciąż. F_z [kN]	Max. moment gnący M_y [Nm]	Masa [kg/szt.]	Ilość w opak. [szt.]	Nr katalogowy
Mocowanie rolkowe gwint M10	65	4,0	150	1,93	1	175811811
Mocowanie rolkowe gwint M12	65	4,0	150	1,92	1	175811813
Mocowanie rolkowe gwint M16	65	4,0	150	1,97	1	175811816
Mocowanie rolkowe mufa 1/2"	45	4,0	150	1,92	1	175811839
Mocowanie rolkowe mufa 3/4"	86	4,0	150	2,10	1	175811840